



## **6è. CAMPIONAT DEL BERGUEDÀ DE CROS (SANT JORDI - CERCS)**

**Art. 1** El Consell Esportiu del Berguedà i amb la col·laboració de l'Ajuntament de Cercs i l'Associació Esportiva Cercs Solidari, organitzen el sisè *CAMPIONAT BERGUEDÀ DE CROS INDIVIDUAL* que se celebrarà el dia 22 de febrer del 2026.

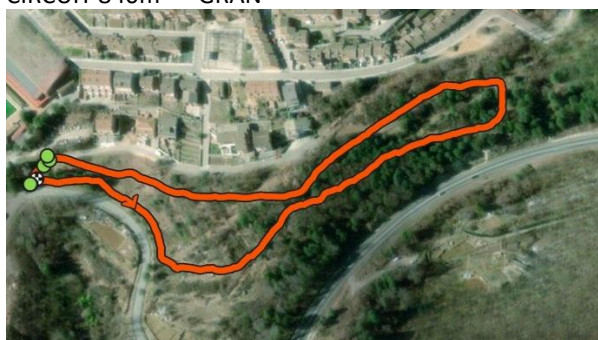
El cros es disputa a la Població de Sant Jordi, ubicat a la comarca del Berguedà (Barcelona), al circuit de comarcal de cros.

**Art. 2** Els horaris i distàncies de les curses són els següents :

\*Les categories escolars és regeixen pel reglament de la UCEC (Unió de Consells esportius de Catalunya).

C	HORARI	CATEGORIA	ANYS	DISTANCIA	VOLTES / CIRCUIT
1	10:30	JUVENIL FEMENÍ	2008/09	3360 m	4 voltes <b>Gran</b>
1	10:30	JUVENIL MASCULÍ	2008/09	3360 m	4 voltes <b>Gran</b>
2	10:30	CADET/ FEMENÍ	2010/11	2520 m	3 voltes <b>Gran</b>
2	10:30	CADET/ MASCULÍ	2010/11	2520 m	3 voltes <b>Gran</b>
3	10:50	INFANTIL FEMENÍ	2012-2013	1680 m	2 voltes <b>Gran</b>
3	10:50	INFANTIL MASCULÍ	2012-2013	1680 m	2 voltes <b>Gran</b>
4	11:10	ALEVÍ FEMENÍ	2014-2015	1280 m	1 volta <b>G</b> + 1 volta <b>M</b>
4	11:10	ALEVÍ MASCULÍ	2014-2015	1280 m	1 volta <b>G</b> + 1 volta <b>M</b>
5	11:20	BENJAMÍ FEMENÍ	2016-2017	840 m	1 volta <b>Gran</b>
5	11:20	BENJAMÍ MASCULÍ	2016-2017	840 m	1 volta <b>Gran</b>
6	11:30	PRE BENJAMÍ FEMENÍ	2018-2019	440 m	1 voltes <b>Mitjà</b>
6	11:30	PRE BENJAMÍ MASCULÍ	2018-2019	440 m	1 voltes <b>Mitjà</b>
7	11:40	Minis P5 FEMENÍ	2020	220 m	1 volta <b>Petit</b>
7	11:40	Minis P5 MASCULI	2020	220 m	1 volta <b>Petit</b>
7	11:45	Minis P4-P3 FEMENÍ	2021/22	150 m	1 volta <b>Xic</b>
7	11:45	Minis P4-P3 MASCULI	2021/22	150 m	1 volta <b>Xic</b>
		<b>ENTREGA DE TROFEUS</b>			

CIRCUIT 840m GRAN



CIRCUIT 440m MITJÀ



CIRCUIT 220 m PETIT



CIRCUIT 150 m XIC





### **Art. 3** LLICENCIES

Tots els atletes de les categories escoles, hauran de tenir la seva corresponent llicència escolar de la seva comarca i tramitada pel consells esportius de Catalunya de la temporada en curs.

### **Art. 4** INSCRIPCIONS

Les inscripcions hauran de fer-se a través de la pàgina web [www.cebergueda.cat](http://www.cebergueda.cat).

La data límit d'inscripció és fins una hora abans de recollir el dorsals, es a dir, el mateix dia 22 de febrer a la carpa del consell esportiu del Berguedà.

La sola inscripció en aquesta competició implica la total acceptació dels preceptes d'aquest Reglament.

### **Art. 5** PREUS

#### CURSES ESCOLARS:

**1€** si tenen llicència del seu consell esportiu de qualsevol de les comarques de Catalunya.

**7€** la resta de participants que no estiguin assegurats per un consell esportiu.

(Inclou dorsal, llicència anual, assegurança, medalla commemorativa)

### **Art. 6** DORSALS

El lliurament de dorsals es farà fins a 1 hora abans de l'inici de la prova a la zona habilitada per l'entrega a aquests efectes a la carpa ubicada al mateix circuit del Cros.

### **Art. 7** CLASSIFICACIÓ

Poden optar al campionat del Berguedà de Cros tots aquells atletes que hagin nascut o estiguin empadronats a qualsevol municipi del Berguedà, també poden participar atletes de fora de la comarca del Berguedà.

Un cop finalitzada cada prova, els jutges trauran les classificacions dels tres primers/es classificats/des de cada categoria i seran penjades a la zona dorsals, la resta de classificacions les podreu consultar per la web del consell esportiu del Berguedà.



### **Art. 8 PREMIS**

Tindran trofeu els tres primers i tres primeres de cada categoria del campionat Berguedà de cros.

El certamen d'entrega de trofeus i premis als guanyador està ubicat a la zona pòdium ubicat al mateix circuit de cros i serà a les 12:00 hores

### **Art. 9**

És obligatori portar el dorsal ben visible a la part davantera de la samarreta. La manipulació d'aquest és motiu de desqualificació. Els atletes sense dorsal, no podran ni sortir, ni entrar en meta, personal de l'organització s'encarregaran d'aplicar aquesta normativa.

L'organització demanarà DNI o similar per comprovar la identitat i edat de l'atleta al recollir el dorsal.

### **Art. 10**

Tot participant dona el seu consentiment perquè el comitè organitzador, per si mateix o per terceres entitats, faci ús de les imatges de la prova per a la seva promoció, així com el tractament informàtic amb finalitat exclusivament esportiva, promocional o comercial de les seves dades personals. D'acord amb el que estableix la Llei Orgànica 15/1999 del 13 de desembre de la protecció de dades personals, el participant podrà exercir el seu dret a aquest arxius amb l'objectiu de rectificar o cancel·lar de formar parcial o total el seu contingut.

### **L'ORGANITZACIÓ.**

### **MÉS INFORMACIÓ:**

[WWW.CEBERGUEDA.CAT](http://WWW.CEBERGUEDA.CAT)